



## JesuitenQuelle - Ihr Mineralbrunnen aus Ingolstadt

IM GESPRÄCH MIT BRAUMEISTER STEFAN HERZ

### Schluck für Schluck gesund

Wenn im Alltag starke Nerven und Konzentration gefordert sind, dann ist eine ausgewogene Flüssigkeitszufuhr ein Muss. Nur so kann der Körper funktionieren. Warum Mineralwasser ideal als Durstlöscher ist, erklärt Stefan Herz im Interview. Als Braumeister von NORDBRÄU weiß er um die Bedeutung von Mineralwasser.

**Herr Herz, warum ist es so wichtig, ausreichend zu trinken?**  
Der menschliche Körper besteht zu 60 bis 70 Prozent aus Wasser. Es spielt bei allen Stoffwechselfunktionen eine Rolle. Bei zu großem Flüssigkeitsverlust kann es zu Kopfschmerzen, Schwindel, Kreislaufproblemen usw. kommen. Deshalb sollte man ein Durstgefühl nie ignorieren – es ist die Warnung des Körpers, dass Flüssigkeit benötigt wird. Vor allem in den warmen Sommermonaten und beim Sport ist es wichtig, ausreichend zu trinken.

**Mineralwasser zählt als eines der gesündesten Lebensmittel überhaupt. Warum ist das so?**  
Mineralwasser sollte für jeden das Basisgetränk überhaupt sein. Es ist natürlichen Ursprungs und enthält jede Menge wichtige Mineralstoffe wie zum Beispiel Calcium, Magnesium und Natrium. Dazu kommt, dass Mineralwasser das einzige Lebensmittel in Deutsch-

land ist, das eine amtliche Anerkennung erhält. Das heißt es ist bereits an der Quelle mikrobiologisch einwandfrei.

**Und warum dann nicht einfach Leitungswasser trinken?**  
Ganz einfach: Leitungswasser wird, bevor es bei uns aus der Leitung kommt, aufbereitet und chemisch behandelt. Die Einhaltung gesetzlicher Vorschriften gewährleistet den unbedenklichen Konsum – mehr aber nicht. Wer wirklich natürlich und gesund trinken möchte, der setzt lieber auf Mineralwasser, wie zum Beispiel von unserer JesuitenQuelle.

Interessantes rund um Mineralwasser und die JesuitenQuelle finden Sie online unter [www.jesuitenquelle.de](http://www.jesuitenquelle.de).



Stefan Herz, Nordbräu Braumeister

#### REZEPT-TIPP

### Mojito-Mocktail

- 2 Biolimetten
- 2 Stiele Minze
- 2 EL brauner Zucker
- 1 EL Holunderblütenirup
- Crushed Ice
- 2 EL Himbeeren
- 0,5 l JesuitenQuelle Mineralwasser spritzig

Limetten heiß abspülen, abtrocknen und in Spalten schneiden. Minze waschen und trocknen. Limettenspalten zusammen mit Rohrzucker in Gläser füllen und zerdrücken. Minze aufschlagen bzw. etwas in der Hand quetschen und ebenfalls in die Gläser geben. Sirup, Crushed Ice und Himbeeren zufügen, mit Mineralwasser aufgießen. Vorsichtig verrühren und servieren.



**TIPP**  
Durch das Schlagen der Minze auf die Handfläche können sich die ätherischen Öle besser entfalten.

#### FAKTENCHECK MINERALWASSER

### SCHON GEWUSST?



Natürliches Mineralwasser ist das einzige Lebensmittel in Deutschland, das eine amtliche Anerkennung erhält.



Kohlensäure darf dem Mineralwasser entzogen, aber auch zugesetzt werden. Darauf weist eine entsprechende Angabe auf dem Flaschenetikett hin.



Die Kohlensäure im Mineralwasser fördert die Wahrnehmung feiner Geschmacksunterschiede bei Speisen und Weinen, denn sie reinigt die Geschmackspapillen im Mund.

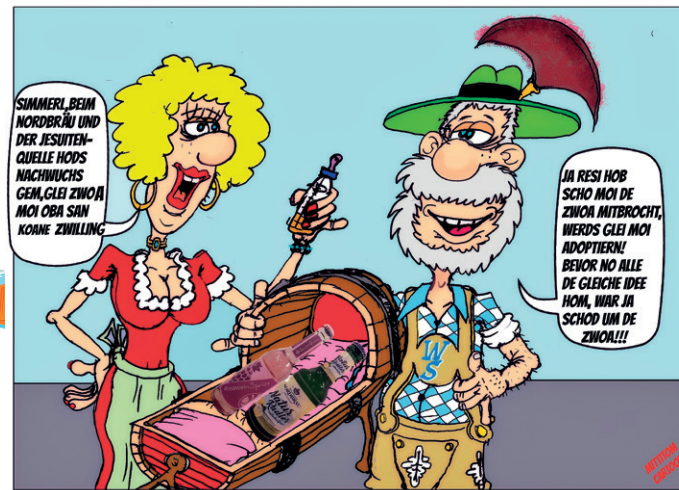


Mit kohlenstoffhaltigem Mineralwasser lassen sich frische Flecken behandeln. Einfach sofort ein paar Spritzer draufgießen und vorsichtig abtupfen.

### Host mi?

#### Bairisch für Zuagroaste

Ob es sich bei einem Kracherl um Zitronen-, Orangen- oder Himbeerlimonade handelt, darüber lässt sich streiten. Woher der Begriff ursprünglich kommt, ist allerdings klar belegt: Früher machte das Getränk beim Öffnen des damals üblichen Bügelverschlusses mit Glaskugel Krach – daher der Name. Heutzutage passt „Kracherl“ in gewisser Weise immer noch, allerdings ist nicht die Kugel Verursacher lauter Geräusche sondern die reichlich zugesetzte Kohlensäure. Prost!



## Das NORDBRÄU-Kreuzworträtsel

Regierungs-sitz von Bolivien	Strom in Ostasien	Gleich-nis	Gewürz-, Heil-pflanze	Tabak-ware	Preis-nachlass bei Bar-zahlung	Dauer-bezug e. Zeitung (Kurzwort)	Mandel-krahe	Haupt-stadt von Süd-korea	Gemüse-pflanze	Müßig-gänger, Bummler, Stenz
1				Schmuck-stein		7				Währungs-einheit in Japan
Provinz in Kanada	2			Nacht-musik				amerik. Wort der Zu-stimmung		
ur-wüchsig-humorvoll										1
umgangs-sprachl... sehr schnell						3	Huf-entzündung der Pferde	Verwal-tungsein-heit in Schweden		
langer, zylindr. Hohl-körper	sehr gut, best-möglich		Beschlag (Pferd)		Stadt an der Oka (Rus-land)			Körper eines Lebe-wesens	Stadt in Uttar Pradesh (Indien)	Sohn Odins
							Buch der Bibel	bairisch-österrei-chisch: Grasland	10	
Flor-gewebe		4					Anhänger des Islam	nicht gewogen, nicht geneigt		japan. Gesell-schaft-lerin
Schrift-steller			kirch-liches Sakra-ment	latei-nische Vorsilbe: zurück...	Ausfuhr-verbot				5	
							Strom in Mittel-asien	Raubtier		6
ver-altend: Malbaum					Abk.: Anti-blockier-system			Papagei Mittel- und Süd-amerikas	alter Stadt-eingang	das Seiende (Philo-sophie)
esbare Meeres-muschel						11	altchinesi-scher Weiser			
	9				Stadt im Sauer-land					
Fußball-strafstoß (Kurzwort)	äußerst, sehr						alt. Name der ind. Stadt Chennai			8

## GEWINN-COUPON

1	2	3	4	5	6	7	8	9	10	11
---	---	---	---	---	---	---	---	---	----	----

Lösungswort bitte hier eintragen.

Name, Vorname

Straße, Hausnummer

PLZ, Ort

Einsendeschluss ist der 03.07.2020. Lösungswort bitte eintragen und an NORDBRÄU, Gutsstraße 5, 85055 Ingolstadt senden. Sie können uns das Lösungswort auch per E-Mail schicken: [preisausschreiben@nordbraeu.de](mailto:preisausschreiben@nordbraeu.de). Stichwort: Kreuzworträtsel Nr. 158

### Diese 20 attraktiven Preise können Sie gewinnen:

1. Preis NORDBRÄU Cap von Bavarian Caps
2. Preis NORDBRÄU Cap von Bavarian Caps
3. Preis NORDBRÄU Cap von Bavarian Caps
4. bis 10. Preis Je einen Kasten NORDBRÄU Natur Radler alkoholfrei
11. bis 20. Preis Je einen Kasten JesuitenQuelle Roséwein Sprizz

Einsendeschluss: 03.07.2020

Gewinner des 1. Preises der letzten Ausgabe: Andrea Jäger, Ingolstadt

Alle Gewinner wurden schriftlich informiert.

Herausgeber:  
Nordbräu Ingolstadt GmbH & Co. KG  
Gutsstraße 5 · 85055 Ingolstadt  
Tel.: 0841/95596-0 · Fax 95596-40  
Internet: [www.nordbraeu.de](http://www.nordbraeu.de)  
E-Mail: [info@nordbraeu.de](mailto:info@nordbraeu.de)

JesuitenQuelle Mineralbrunnen GmbH  
Gutsstraße 5 · 85055 Ingolstadt  
Tel.: 0841/95596-0 · Fax 95596-40  
Internet: [www.jesuitenquelle.de](http://www.jesuitenquelle.de)  
E-Mail: [info@jesuitenquelle.de](mailto:info@jesuitenquelle.de)

Redaktion:  
Eva Wittmann-Ott,  
Jürgen Schmid,  
Sonja Schuster,  
Veronika Leichte-Huber

Grafik & Layout:  
Sonja Schuster, Ingolstadt  
Fotos: NORDBRÄU

Auflage: 65.000 Exemplare  
Ausgabe Nr. 158, Mai 2020

Verbreitungsgebiet: Großraum Ingolstadt  
Verteilung: Prospektverteilung Bauer,  
Tel. 0841/76876

MIT LIEBE GEBRAUT.



Meine Heimat, mein Bier

# WEISSBIER-ZEITUNG

Das NORDBRÄU-Journal

Ausgabe Nr. 158 | Mai 2020



Erfrischend spritzig: Unsere Lieblings-Drinks für den Sommer.

UNSERE NEUEN SIND DA!

Egal ob zum Grillen, bei Parties oder nach dem Sport: Das neue Natur Radler alkoholfrei ist ein sommerlicher Durstlöscher. Der ausgewogene Mix aus alkoholfreiem NORDBRÄU Bier und herrlich fruchtiger, naturtrüber Zitronenlimonade bekommt durch prickelnde Kohlensäure eine unvergleichliche Spritzigkeit. Die Hopfennote rundet das Radler feinherb ab. Der JesuitenQuelle Weißwein Sprizz 0,33 l hat eine Schwester bekommen - den Roséwein Sprizz. Die Schorle aus 51% Roséwein und 49% natürlichem Mineralwasser aus der JesuitenQuelle ist ein feiner Som-

mer-Aperitif, eiskalt aus dem Kühlschrank die Alternative zum klassischen Spritzer. Roséwein kombiniert die Fruchtigkeit eines Rotweins mit der Frische und Leichtigkeit eines Weißweins. Zusammen mit Mineralwasser wird daraus ein erfrischend fruchtiger Drink für alle, die es lieber leicht mögen. Beide Produkte sind auch im praktischen Sixpack erhältlich.

### Zeigen, was man gerne mag ...

Tragt euer Herz auf der Brust - mit der Fan-Kollektion von NORDBRÄU. Mit dem T-Shirt oder dem kuschlig warmen Hoodie seid ihr immer gut angezogen. Beides gibt es in verschiedenen Variationen für Männer und Damen ab 25,- € über [shirtee.com](http://shirtee.com).

Ganz neu und passend dazu ist ein exklusiv entworfenes NORDBRÄU-Cap in edlem Blau mit aufgenähtem Leder-Logo erhältlich. Shoppen kann man das NORDBRÄU-Cap zum Preis von 39,95 € online unter [bavarian-caps.de](http://bavarian-caps.de).



SUPPORT YOUR LOCAL Veranstaltungstipps im Innenteil

[www.nordbraeu.de](http://www.nordbraeu.de)

# Durchhalten und Zusammenhalten!



Seit Anfang des Jahres befindet sich die Welt im Ausnahmezustand: Die Corona-Pandemie führte zum Lockdown aller Lebens- und Wirtschaftsbereiche. NORDBRÄU-Geschäftsführerin Eva Wittmann-Ott führt das Familienunternehmen bereits in sechster Generation und nie zuvor war ein Krisenmanagement solchen Ausmaßes notwendig.

## Frau Wittmann-Ott, wie waren die letzten Wochen für Sie?

Die letzten Wochen waren für mich, wie für alle Menschen, vor allem durch die immense Unsicherheit und die ständig wechselnden, neuen Meldungen in Sachen Corona bestimmt. Es gab viel zu organisieren, besprechen und auch zu entscheiden.

## Was sind die größten Schwierigkeiten, mit denen Sie aktuell zu kämpfen haben?

Die größten Schwierigkeiten liegen darin, unser Unternehmen und alle Mitarbeiter gut durch die Krise zu bringen. Wir müssen auf die Absatzverluste reagieren und gleichzeitig höchstes Augenmerk auf den Gesundheitsschutz legen. Wir haben für jede Abteilung ein entsprechendes Hygienekonzept entwickelt. Leider mussten wir ab Mai auch Kurzarbeit beantragen, um eine gewisse Kosteneinsparung angesichts der Absatzverluste zu erreichen. Einen hohen bürokratischen Aufwand erforderte es, bis wir den bei der Entalkoholisierung von Bier entstehenden Alkohol zur Herstellung von

Desinfektionsmitteln an Apotheken in der Region kostenlos abgeben durften. Nur mit Hilfe des Bayerischen Brauerbundes und unseres Landtagsabgeordneten Alfred Grob konnten wir hier zu einer Freigabe seitens des Zolls kommen und können so wenigstens einen kleinen Beitrag für die Allgemeinheit im Kampf gegen Corona beitragen.

## Als Brauerei sind Sie Partner der regionalen Gastronomie - wie sehen Sie hier die aktuelle Lage?

Die Gastronomie ist eine der Branchen, die es besonders hart getroffen hat. Als regionaler Partner versuchen wir unsere Gastro-Kunden so gut wie möglich zu unterstützen: Bei unseren eigenen Objekten mit Erlass der Pacht, bei fremd angepachteten Objekten mit Pachtrezuierungen während der Zeit der Schließungen. Wir haben die vor der Corona-Krise ausgelieferten Getränke zurückgenommen und gutgeschrieben, wir stunden offene Warenlieferungen und fällige Darlehenstilgungen bis auf weiteres. Das allein wird aber nicht reichen, um die Gastronomie in ihrer Vielfalt am Leben zu halten- hier sind weitere Soforthilfeprogramme dringend nötig. Und natürlich brauchen unsere Gaststätten jetzt vor allem die Unterstützung ihrer Gäste! Nutzen Sie die vielfältigen Angebote wie Abhol- und Lieferservice und statten Sie ihren Gastwirten auch wieder einen Besuch ab!

## Was wäre Ihr Wunsch für die Zukunft?

Mein Wunsch für die Zukunft ist natürlich die Eindämmung der Pandemie und eine baldige Rückkehr zur Normalität. Es ist wichtig, dass wirklich alle Branchen und Gesellschaftsschichten die Corona-Krise auch wirtschaftlich einigermaßen überstehen. Ich denke, man sollte sich der weiter bestehenden Gefahr durch das Virus bewusst sein, aber doch ohne Hysterie bei aller gebotenen Vorsicht mit der jetzigen Situation umgehen.

## Ethanol zur Produktion von Desinfektionsmittel gespendet



Besondere Zeiten erfordern besondere Maßnahmen: Bei der Herstellung von alkoholfreiem Bier fällt bei NORDBRÄU hochprozentiges Ethanol an. Es wird mit Hilfe einer Entalkoholisierungsanlage dem Bier entzogen und ist für die Verwendung als Desinfektionsmittel zur Keimreduktion bestens geeignet. Mit einer Spende von 1000 Litern unterstützte NORDBRÄU die Führungsgruppe Katastrophenschutz der Stadt Ingolstadt bei der Bekämpfung des Corona-Virus. Krankenhäuser, Pflegeeinrichtungen, Arztpraxen, die Stadtverwaltung und insbesondere die Tochterunternehmen der Daseinsvorsorge konnten damit ihren Bedarf an Desinfektionsmitteln decken.

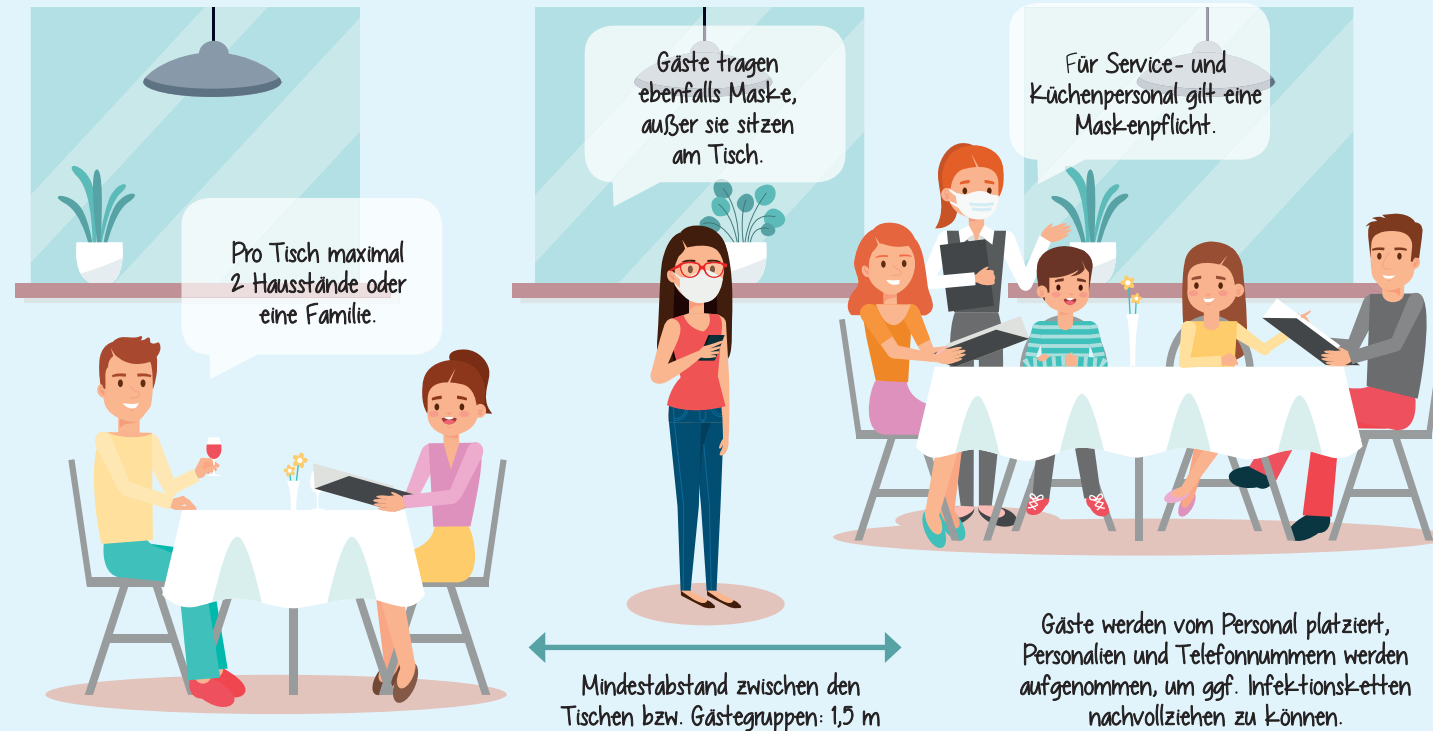
## NORDBRÄU investiert in neue Technik



Rund eine viertel Million Euro investiert NORDBRÄU in ein neues Kühlaggregat – und damit auch in den Umweltschutz. Die Anlage, die aktuell auf dem Dach der Brauerei installiert wird, temperiert zukünftig das Brauwasser. Zusätzlich werden damit die Entalkoholisierungsanlage und die Filtration gekühlt. Denn neben den richtigen Zutaten, sind auch konstante Temperaturen beim Brauvorgang wichtig, um eine durchgehend hohe Qualität beim Bier zu erreichen. Das neue Kühlaggregat arbeitet energieeffizient und umweltschonend und leistet damit einen Beitrag zur Nachhaltigkeit. Aktuell sind noch ein paar Baumaßnahmen notwendig, bevor die Anlage Mitte Juni in Betrieb gehen kann.

# #supportyourlocal

Seit dem 25. Mai darf unsere regionale Gastronomie wieder ihre Innen- und Außenbereiche öffnen. Für das Personal und auch die Gäste gelten allerdings strenge Verhaltensregeln.



Sich mit Freunden im Biergarten treffen, den Partner zum Candle-Light-Dinner ausführen oder zum Italiener um die Ecke mit der ganzen Familie - Essen gehen gehört zu unserer Kultur. Leider war dies seit Ausbruch der Pandemie nicht mehr möglich: für die Gäste sehr schade, für die Gastronomie eine Katastrophe. Seit 25. Mai dürfen Gaststätten, Restaurants, Cafés, Biergärten usw. wieder öffnen und ihre Gäste vor Ort bewirten. Damit dies möglich wird, sind strenge Hygiene- und Gesundheitsmaßnahmen zu berücksichtigen. Aus diesem Grund empfehlen wir vor jedem Restaurantbesuch: Informieren sie sich vorab online oder telefonisch, ob eine Reservierung nötig ist. Besuchen sie die Gaststätte nur mit der erlaubten Anzahl von Personen und halten sie die gültigen Hygieneregeln Hände waschen, Abstand halten und Maske tragen ein. Dann steht einem gemütlichen Abend zu zweit oder mit der Familie nichts im Weg. Damit

gönnen sie nicht nur sich eine kleine Auszeit vom Alltag, sie unterstützen auch die regionale Gastronomie.

Apropos unterstützen: Viele NORDBRÄU-Gastwirte bieten inzwischen Liefer- und Abholangebote an. Und warum nicht einfach mal den Sonntagsbraten aus der Lieblings-Wirtschaft abholen oder Pasta der Lieblingspizzeria liefern lassen? So unterstützen sie nicht nur die Wirte und deren Angestellte, sie tragen auch dazu bei, dass die bayerische Wirtshauskultur erhalten bleibt.

**Ein Tipp:** unter [www.orderlocal.de](http://www.orderlocal.de) sind die Angebote zahlreicher Ingolstädter Gastronomen, darunter auch viele NORDBRÄU-Gaststätten, ganz einfach zu finden. Bestellt werden kann sogar ganz einfach über die Website.

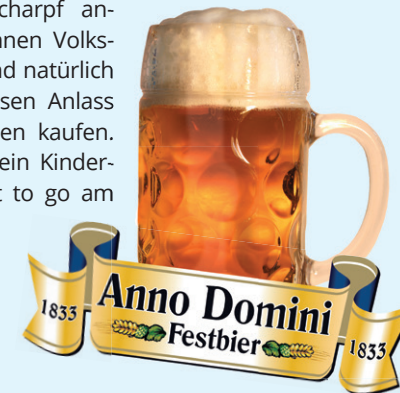
## Auto-Live-Sommer in Ingolstadt

Erlebt u.a. Revolverheld, Nico Santos, Sido und Alligatoah beim BAYERN 3 Auto-Live-Sommer in Ingolstadt. Der Radiosender veranstaltet gemeinsam mit MFP Concerts und der eventhalle Westpark Bayerns größtes Drive-In-Festival. Feiert zusammen in 1000 Autos die fetteste PKW-Party des Jahres, mitten auf dem Volksfestplatz und erlebt die Stars live direkt vor eurer Windschutzscheibe! Tickets für folgende Termine sind noch erhältlich: **05.06.2020 Alligatoah**, **06.06.2020 Scooter**, **07.06.2020 Revolverheld**, **09.06.2020 Sido (Zusatzkonzert)**, **11.06.2020 Nico Santos**, **14.06.2020 „Die Pochers hier!“ live**. Weitere Termine und Künstler folgen. Tickets sind online über [www.bayern3.de](http://www.bayern3.de) erhältlich. Corona-Regeln sind ebenfalls auf der Homepage einsehbar.



## Festzelt Schneider Volksfest to go

Außergewöhnliche Zeiten erfordern außergewöhnliche Maßnahmen: Festwirt Daniel Schneider veranstaltet in diesem Jahr ein Volksfest to go. Am Pfingstwochenende vom 29. Mai bis 1. Juni heißt es auf der Plaza vor dem Oldtimer-Hotel „O'zapft is“ - und das im wahrsten Sinne: das erste Fass wird am Freitag um 15 Uhr von Oberbürgermeister Dr. Christian Scharpf angezapft. Alle, die vorbeischaun, können Volksfest-Schmankerl im Festzelt, Süßes und natürlich Anno Domini Festbier, extra für diesen Anlass in Flaschen abgefüllt, zum Mitnehmen kaufen. Für die kleinen Gäste gibt es sogar ein Kinderkarussell. Geöffnet hat das Volksfest to go am Freitag von 12 bis 21 Uhr, von Samstag bis Pfingstmontag von 11 bis 21 Uhr. Ausreichend Parkmöglichkeiten gibt es an der Saturn Arena.



## Frauenpower bei NORDBRÄU: Die neuen Mitarbeiterinnen stellen sich vor



### Patricia Weiß

Labor

**Laptop oder Lederhose?** Natürlich die traditionelle Lederhose oder noch besser meine heißgeliebten Dirndl!

**Büro oder Braukeller?** Braukeller - Als gelernte Brauerin doch selbstverständlich.

**Weißbier oder Weißweinschorle?** Weißbier - dort fing meine „Brau-Karriere“ an.

Seit Januar arbeitet Patricia Weiß als Laborantin bei NORDBRÄU. Die 23-jährige ist für die Qualität der Produkte zuständig.



### Brigitte Euringer

Buchhaltung

**Laptop oder Lederhose?** Lederhose

**Büro oder Braukeller?** Büro

**Weißbier oder Weißweinschorle?** Weißbier, noch lieber ein Pils

Brigitte Euringer arbeitet seit Februar als Lohn- und Finanzbuchhalterin bei NORDBRÄU.



### Antje Brauner

Vertriebsinnendienst

**Laptop oder Lederhose?** Im Dirndl mit einem Laptop.

**Büro oder Braukeller?** Wenn mit dem Braukeller ein Lokal gemeint ist, dann doch lieber der Braukeller. Wenn's um Arbeit geht: fifty fifty - mag beides gern.

**Weißbier oder Weißweinschorle?** Weißweinschorle oder sehr gern auch den neuen Roséwein Sprizz.

Seit Januar unterstützt Antje Brauner den Vertrieb und ist in den Bereichen Merchandising und Promotion tätig.



### Alexandra Spindler

Sekretariat

**Laptop oder Lederhose?** Eigentlich lieber Lederhose oder vielleicht doch Dirndl? Und geht das auch mit rheinischem Akzent?

**Büro oder Braukeller?** Tagsüber Büro, abends Braukeller.

**Weißbier oder Weißweinschorle?** Mal so, mal so.

Die gelernte Industriekauffrau ist seit März bei NORDBRÄU und unterstützt im Sekretariat.



Wer sagt, dass man Homeoffice nicht genießen kann? Mehr witzige Fotos unserer NORDBRÄU-Fans und viele Infos und Stories rund um die Brauerei findet ihr auf Instagram. Einfach reinklicken unter [nordbraeu\\_ingolstadt\\_offiziell](https://www.instagram.com/nordbraeu_ingolstadt_offiziell)

## Das Duell der Bierzauberer

Bierkrieg im Jahre 1800



München, 1800: In der rasch wachsenden Stadt boomt das Biergeschäft. Brauherr Gabriel Sedlmayr schaut bewundernd nach England, wo die Industrialisierung auch beim Bier Einzug gehalten hat. Über eine Freundschaft mit dem Besitzer der größten Brauerei Londons versucht er den Fortschritt nach München zu bringen. Doch durch ein tragisches Unglück werden aus den Freunden Feinde. Nun geht es nur noch darum, sich gegenseitig zu schaden. Mit Industriespionage und politischen Intrigen wollen die Bayern die Engländer mit ihren eigenen Mitteln schlagen. Aber der wahre Bierkrieg beginnt erst noch...

Gmeiner Verlag  
ISBN 978-3-8392-2017-7